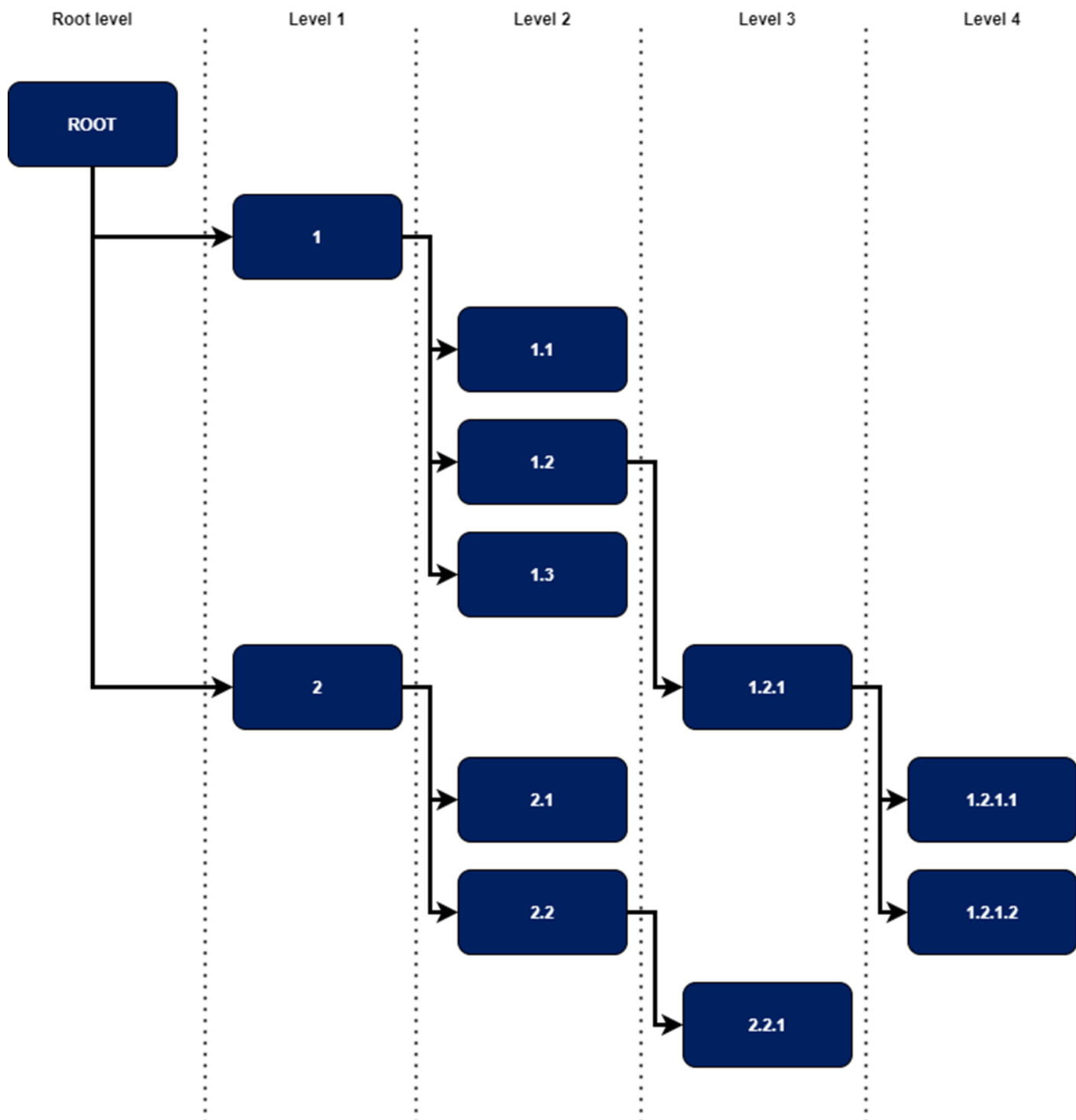


Grupy jak z nich skorzystać?

Grupy

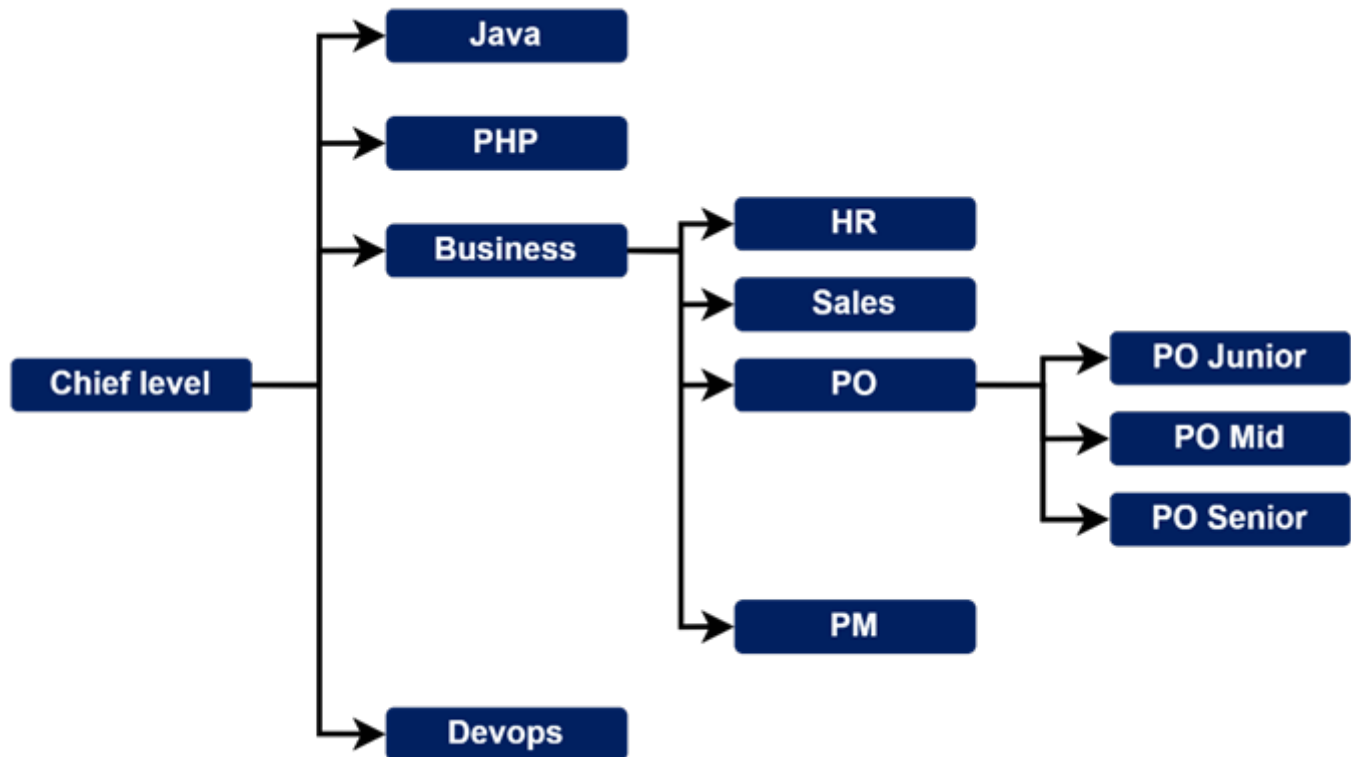
Struktura grup zawsze ma postać drzewa z jedną grupą nadrzędną o nazwie „Root level. Pozostałe grupy znajdują się poniżej w hierarchii, a na każdym poziomie może ich być nieograniczona liczba. Nie ma ograniczenia poziomów ani gałęzi.



Limity grup

Aby zrozumieć limity grup, należy pamiętać, że dotyczą one wyłącznie samego procesu przypisywania kart. Nie mają bezpośredniego związku z limitami firmy. Służą do ograniczania możliwości przypisywania kart w strukturze organizacji.

Przykładowa struktura grupy:



Założenia:

- Group limit- określa maksymalną kwotę, z jaką ktokolwiek w grupie może przypisać kartę użytkownikowi, bez akceptacji grupy wyższej.
- Grupa PO ma limit 500
- Grupa PO Junior ma limit 200

Przypadek	Opis	Wynik
- ścieżka zielona	Użytkownik z grupy PO Junior chce przypisać kartę z limitem 200 użytkownikowi końcowemu.	Możliwe, bez dodatkowej akceptacji
2 - ścieżka żółta (bezpośrednia grupa nadrzędna)	Użytkownik z grupy PO Junior chce przypisać kartę z limitem 300 użytkownikowi końcowemu.	Wniosek trafia do grupy PO po utworzeniu w celu uzyskania potwierdzenia.
3 - ścieżka żółta (inna grupa nadrzędna)	Użytkownik z grupy PO Junior chce przypisać kartę z limitem 600 użytkownikowi końcowemu.	Wymaga zatwierdzenia przez wyższą grupę zdolną obsłużyć limit.
4 - ścieżka czerwona (brak grupy do obsługi)	Użytkownik z grupy PO Junior chce przypisać kartę z limitem 1600 użytkownikowi końcowemu.	Przypisanie odrzucone

Revision #2

Created 13 February 2024 07:39:13 by mstachera

Updated 13 February 2024 07:57:53 by mstachera